

ОПЕНОФИС.ОРГ ДЭЭР “МОНГОЛ БИЧИГ”-ЭЭР БИЧВЭР БИЧИХ.

Нээлттэй ажиллах орчин буюу ОпенОфис.орг(ООо) хөгжүүлэгч бидний нэг зорилго бол тус програм хангамжийг Монгол хэлээрээ бүр цаашилбал Үндэсний Монгол бичгээрээ ажиллах боломжийг дэмжин ажиллах юм.

ООо-д хуудсыг босоогоор бичих горимтой болгосон бөгөөд “**MongolianScript**” нэртэй Opentype фонтыг өөрсдийн зохиосон алгоритмаар боловсруулж, ажиллах боломжтой болголоо. Энэ нь Монгол бичгээ дэмжих эхний алхмууд бөгөөд цаашид олон сайхан боломжийг бид нэмэх болно гэдэгт итгэлтэй байна.

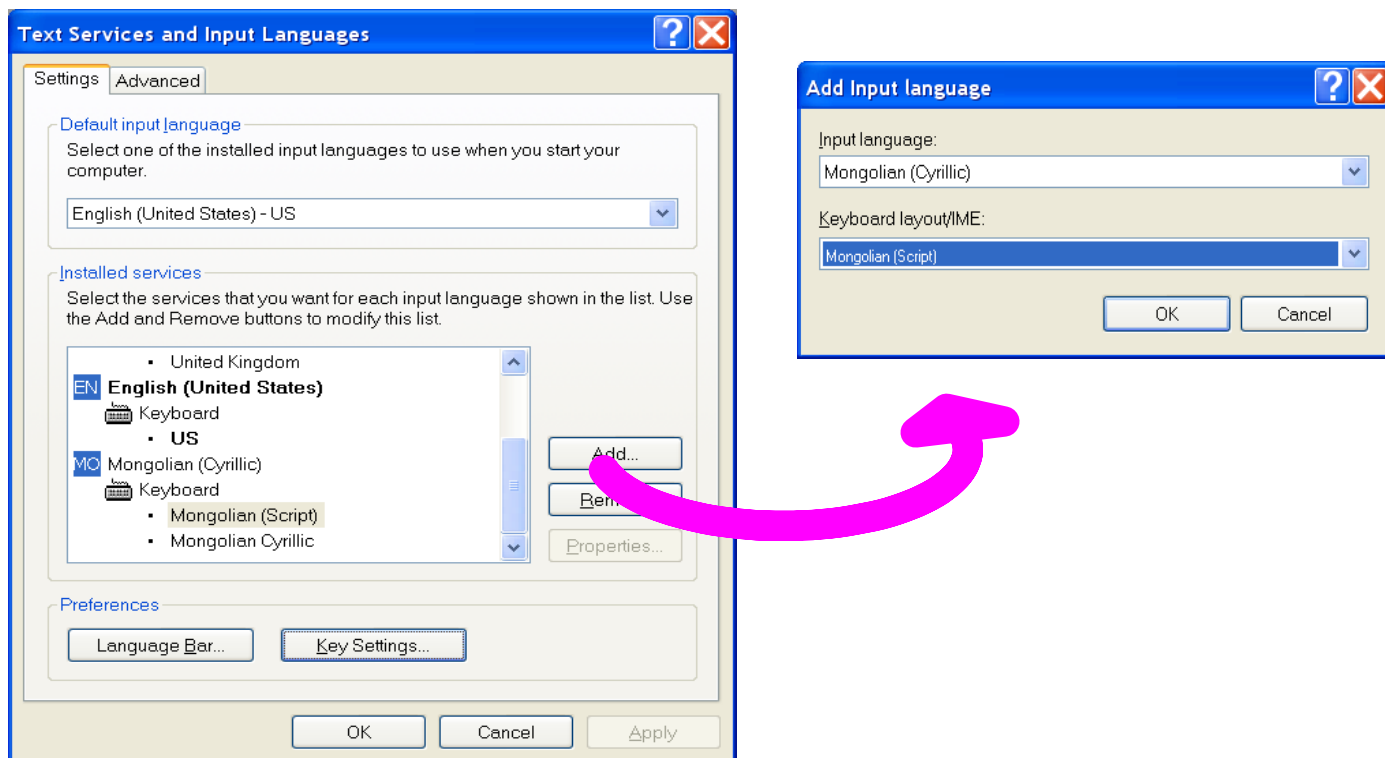
Хийгдэж байгаа зүйлүүд туршилтад дөнгөж орж байгаа тул алдаа гарах нь эргэлзээгүй бөгөөд аливаа алдаа дутагдлыг бидэнд мэдээлж, та бид бүгдээрээ хамтран сайжруулах болно оо гэж найдаж байна.

Монгол бичгээр ОпенОфис.орг дээр ажиллахад анхаарах зүйл

1. ОпенОфис.орг програмын багцад байх **MongolianScript** нэртэй .otf эсвэл .ttf гэсэн өргөтгөлтэй фонтыг суулгасан байх. “<http://mn.openoffice.org/about-downloads.html>” *татаж авах*
2. ОпенОфис.орг програмын багцад байх **Mongolian (Script)** нэртэй гарын драйверыг суулгасан байх шаардлагатай. “<http://mn.openoffice.org/about-downloads.html>” *татаж авах*

Гарын драйвер

Монгол бичгээр ажиллах гарын драйверын суулгац ООо-ын суулгацтай зэрэг хийгдэнэ. Хэрэв суулгац хийх ажиллагаа нэгтгэгдээгүй бол тусд нь суулгаж өгнө. Хэрэглэгч та Windows XP үйлдлийн системд ажиллаж байгаа бол гарын драйвер суулгасны дараа үйлдлийн системийн дараах горимуудыг (**Start -> Settings -> Control Panel -> Regional and Language Options -> Languages -> Text services and input languages -> Details**) сонгоход зурагт харуулах цонх гарч ирнэ.



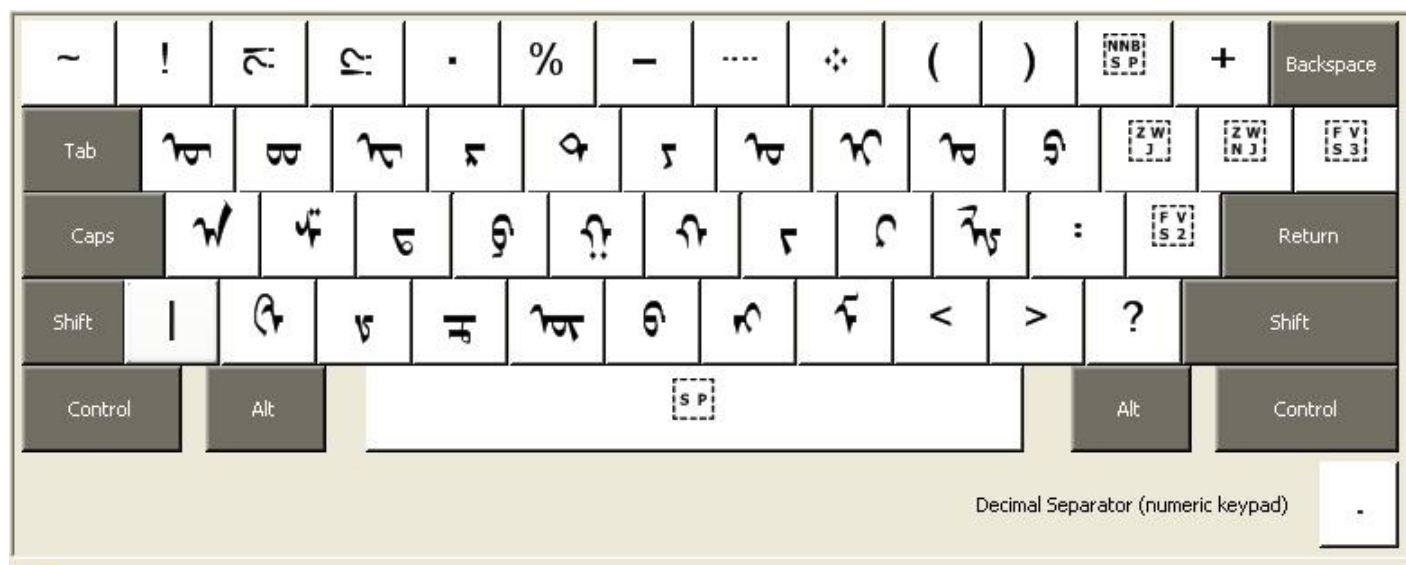
Keyboard layout/IME -> дээр Mongolian (Script) гэсэн сонголтыг хийж гарын драйверыг ашиглах боломжтой болгоно. Ингээд бид Кирилл үсгээр бичдэгийн адил Монгол бичгээр бичих боломжтой боллоо.



Capslock



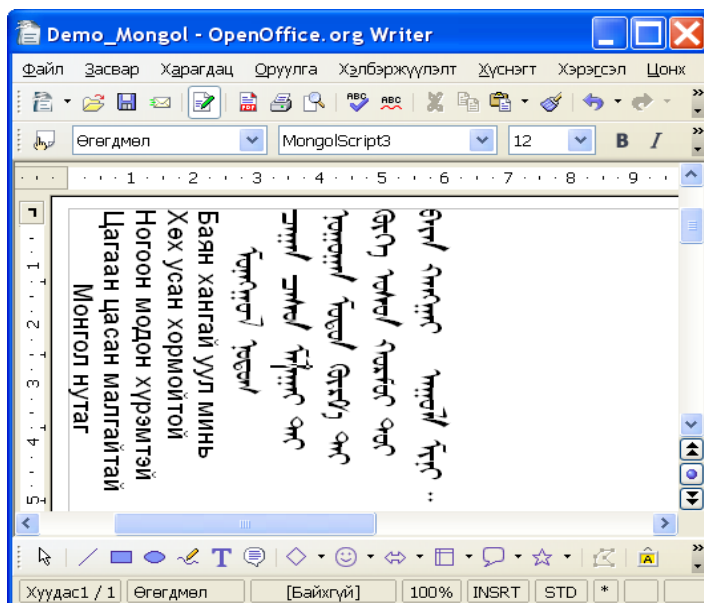
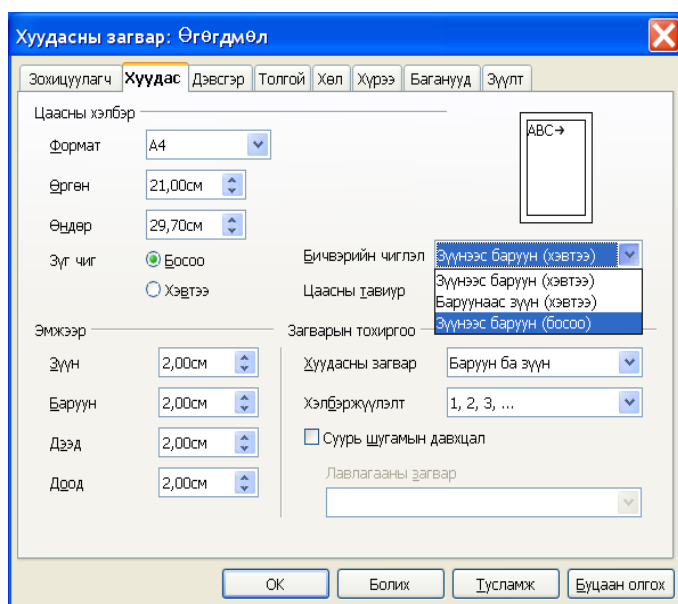
Shift



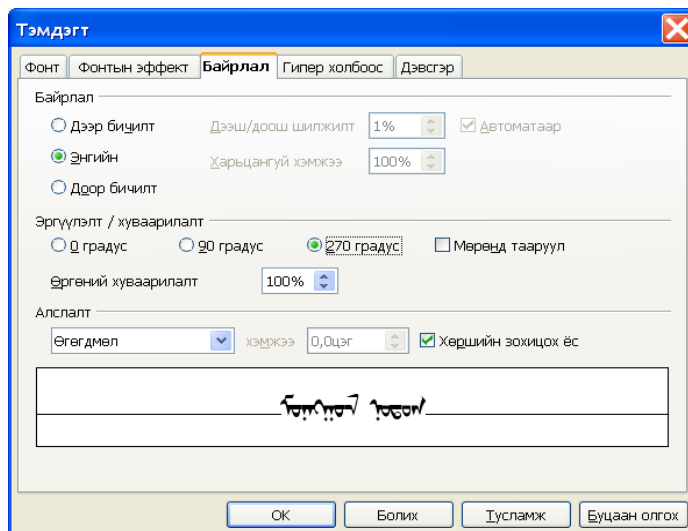
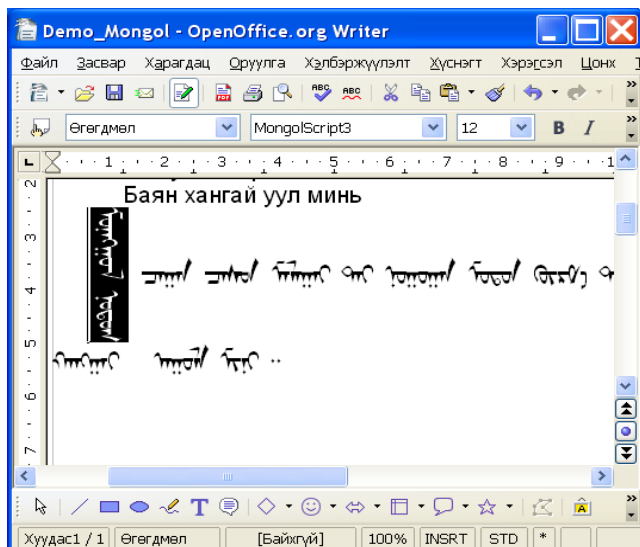
Үүнд: Латин ямар үсэгт Монгол ямар үсэг харгалзаж байгааг мэдэх зорилгоор дараах хүснэгтээр

[illegible]

“Монгол бичиг”-ээр бичих ажиллагаа.



Монгол бичгээр бичихдээ хуудсыг бүхлээр босоо болгож шууд бичих боломжтой. Үүнийг **Хэлбэржүүлэлт -> Хуудас -> Бичвэрийн чиглэл** гэсэн сонголтын **Зүүнээс баруун (босоо)** гэсэн заалтыг сонгож хуудсыг тэр чигээр нь босоо горимоор бичих боломжтой болгоно.



Монгол бичгээр бичих өөр нэг боломж нь Кирилл бичгийн горимдоо Монгол бичгээр хэвтээ чиглэлд бичвэрийг бичээд бичвэрийн эхний хэсгийг тэмдэглэн сонгож, **Хэлбэржүүлэлт -> Тэмдэгт -> Байрлал -> Эргүүлэлт** гэсэн хэсгээс **270 градус** гэсэн сонголтийг хийж, бичвэрийг босоо хэлбэрт оруулна. Дээрхтэй адил зарчмаар босоо бичвэр дотор хэвтээ бичвэрийг **90 градус** гэсэн сонголтийг хийж, оруулах боломжтой.

Жишээ, дасгалууд

Одоо Монгол бичгээр бичихэд хэрэглэгдэх түлхүүр товчнуудыг хэрэглэх хэд хэдэн дасгал жишээг тайлбарлая.

“**MongolianScript**” гэсэн нэртэй фонтоо сонгоод гарын драйверыг “**Mongolian (Script)**” горимд шилжүүлсний дараа Монгол бичгээр ажиллах бүрэн боломжтой болох ба гарын товчнуудад харгалзах үсгийг цохиход Монгол бичгийн дүрмээр шууд сонголт хийгдэж, үгийн эхэнд дунд адагт бичигдэх үсгээр бичвэрийг бичиж ажиллана.

